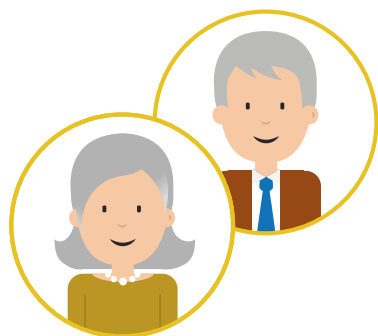


### Le prestazioni previdenziali delle Casse di previdenza



PENSIONE DI ANZIANITÀ E VECCHIAIA

PENSIONE INDIRECTA E DI REVERSIBILITÀ

PENSIONE DI INVALIDITÀ E INABILITÀ

### Le Casse dei professionisti e le modalità di calcolo delle prestazioni pensionistiche

#### REDDITUALE

##### **PENSIONI CALCOLATE IN BASE AL REDDITO**

Media dei redditi conseguiti prima del pensionamento

#### PENSIONE BASE

##### **UGUALE PER TUTTI**

Con variazioni in base all'anzianità di pensionamento

#### CONTRIBUTIVO

##### **PENSIONI CALCOLATE IN BASE AI CONTRIBUTI VERSATI**

L'importo varia in base ai contributi versati e all'età di pensionamento