

Posizione individuale in un Fondo pensione: da cosa è composta?



TFR

Versamento obbligatorio per lavoratori che aderiscono a Fondi pensione chiusi o ad altre tipologie di Fondi pensione in forma collettiva, facoltativo negli altri casi.



VERSAMENTI INDIVIDUALI

Lavoratori che aderiscono a Fondi pensione chiusi o in forma collettiva ad altre tipologie di Fondi pensione: Trattengono ogni mese in busta paga e versati direttamente dal datore di lavoro assieme al Tfr.

Iscritti a Fondi pensione aperti o Pip: Versati in maniera autonoma dall'iscritto secondo le modalità previste dal Fondo



VERSAMENTI DEL DATORE DI LAVORO

Per i lavoratori iscritti a Fondi pensione chiusi o in forma collettiva ad altre tipologie di Fondi pensione che effettuano un versamento individuale minimo è previsto un versamento aggiuntivo da parte dell'azienda.



RENDIMENTI DELLA GESTIONE FINANZIARIA

Il rendimento varia in base all'andamento del comparto di investimento scelto dall'iscritto



MARIO

Mario è iscritto al Fondo pensione chiuso della sua categoria e versa nella sua posizione, oltre al Tfr, il contributo individuale minimo pari all'1% del suo stipendio, come previsto da contratto.



**1% dello stipendio =
200 € all'anno**

L'azienda deve, da contratto, versare una ulteriore somma pari all'1% dello stipendio nella posizione individuale di Mario



**1% dello stipendio =
200 € all'anno**

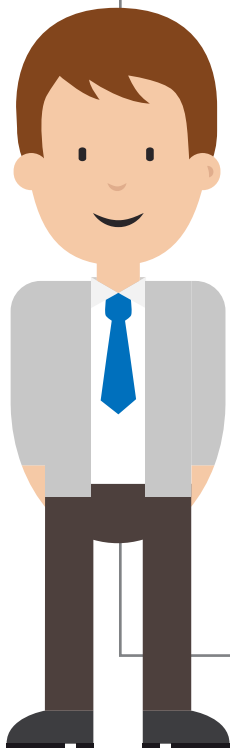
Mario quindi ha messo da parte nella sua posizione individuale 400€, ricevendone 200 dalla sua azienda.



**Posizione individuale =
+ 400 €**

La deducibilità dei contributi alla previdenza complementare

I 200 € versati da Mario nel suo Fondo pensione sono sottratti dal reddito imponibile IRPEF su cui sono calcolate le tasse



REDDITO IMPONIBILE PRIMA DI CONTRIBUIRE AL FONDO PENSIONE
€ 20.000



VERSAMENTO INDIVIDUALE € 200



REDDITO IMPONIBILE DOPO LA CONTRIBUZIONE AL FONDO
PENSIONE € 19.800



RISPARMIO SULLE TASSE € 54